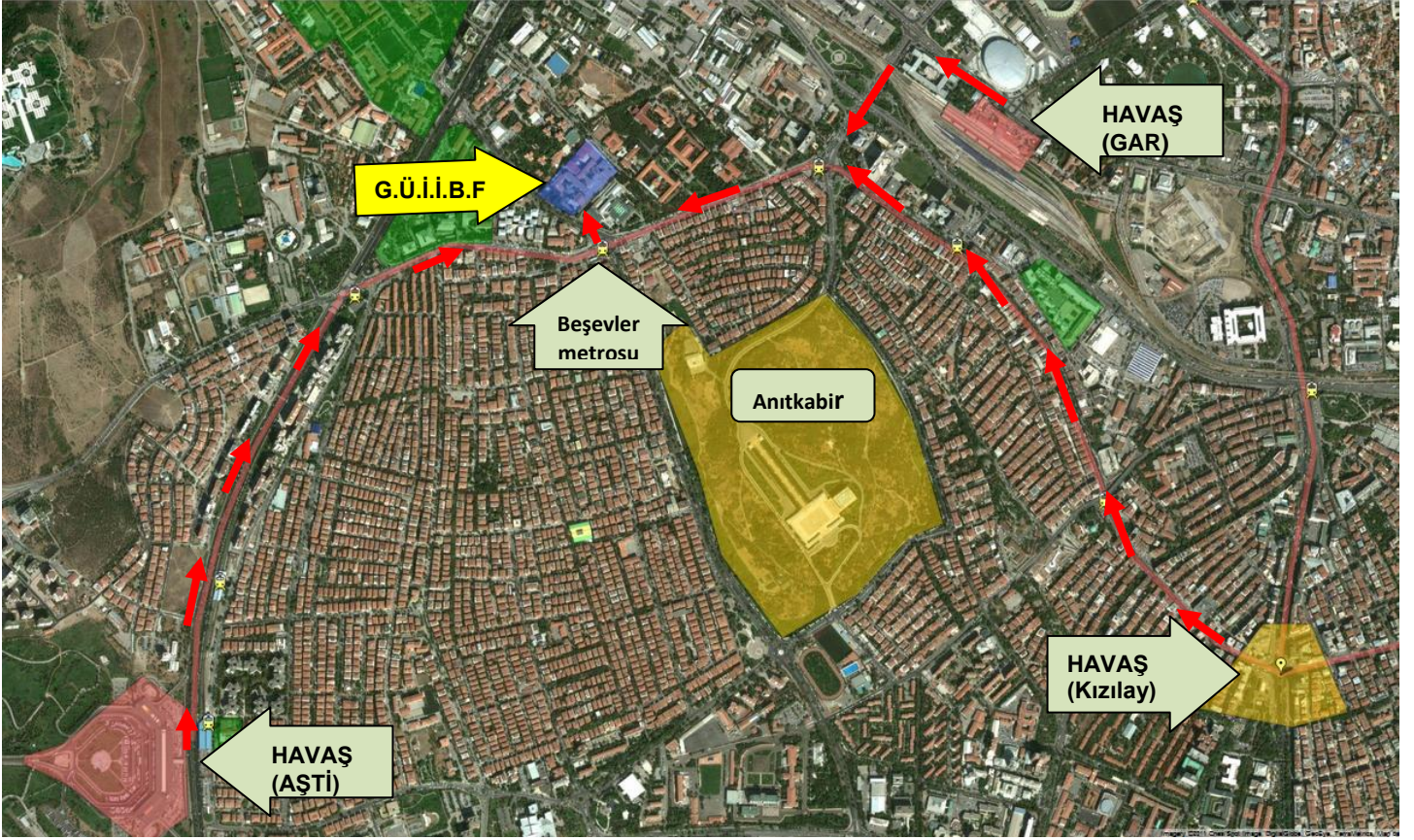


## Hıfzıssıhha Mektebi Müdürlüğü

### Hastane Yönetimi ve İşletmeciliği ile Sağlık Yönetimi ve İşletmeciliği Eğitim Programları

#### 2011-2012 Eğitim Sezonu 1.Dönem Bütünleme Sınavı Programı

Sınav Tarihi	12 Şubat 2012	
Sınav Merkezi	Ankara	
Sınav Yeri	Gazi Üniversitesi İktisadi ve İdari Bilimler Fakültesi*	
Sınav Şekli	Dersler ayrı oturumlarda, çoktan seçmeli, test usulü.	
Soru Sayısı	Her ders için 25 soru	
<b>Program</b>		
10:00 – 10:45	1. Oturum	Sağlık İşletmelerinde İşletmeciliğin Temel Kuralları
10:45 – 11:00	Ara	
11:00 – 11:45	2. Oturum	Sağlık İşletmelerinde Yönetim Bilgi Sistemleri
11:45 – 13:30	Öğle Arası	
13:30 – 14:15	3. Oturum	Sağlık İşletmelerinde Finansal Yönetim Teknikleri / Sağlık Politikaları ve Planlaması
14:15 – 14:30	Ara	
14:30 – 15:15	4. Oturum	Çağdaş İnsan Kaynakları Yönetimi



**Harita:** Gazi Üniversitesi İktisadi ve İdari Bilimler Fakültesi Ulaşım Krokisi.

**Adres:** İncitaşı Sokağı No:4 - 06500 Beşevler / ANKARA

**Tarif:** Havaalanından HAVAŞ ile AŞTİ'ye ya da KIZILAY'a gelindiğinde Tramvay (ANKARAY) ile Beşevler'e ulaşılabilir.